

ARIO 90-100-120-150

MANUALE DI ISTRUZIONI ASPIRATORE SERIE ARIO

1. Descrizione

Gli aspiratori serie ARIO e ARIO W, sono la soluzione per il ricambio d'aria del tuo ambiente. Disponibili in versione normale e wifi.

- Leggere attentamente le istruzioni prima dell'uso;
- L'installazione del dispositivo deve essere eseguita solo da personale qualificato;
- Prima di accedere ai morsetti, assicurarsi che i conduttori da collegare al dispositivo non siano in tensione;
- Prima di effettuare qualsiasi operazione di pulizia o di manutenzione, disinserire l'apparecchio dalla rete di alimentazione elettrica, spegnendo l'interruttore dell'impianto.
- Non installare in ambienti ove potrebbero essere presenti gas corrosivi e/o all'interno dei quali potrebbe arrivare la pioggia.
- Non alimentare o collegare il dispositivo se qualche parte di esso risulti essere danneggiata o compromessa.

2. Installazione

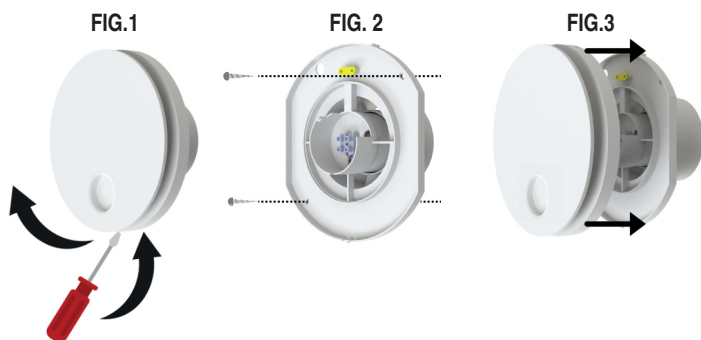


FIG.1 - Togliere la griglia dal porta motore

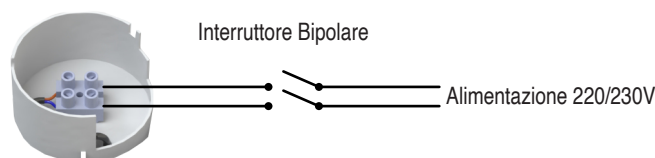
FIG.2 - Fissare la parte con motore e ventola al muro a mezzo di tasselli in dotazione in corrispondenza del foro di esalazione ed effettuare il collegamento elettrico come indicato successivamente

FIG.3 - Rimontare la griglia al porta motore

3. Scheda tecnica

MOD.	FORO	WATT	VOL T	m ³ /H	mm. H ₂ O	PRESS. PA	db a 3mt.	GRADO PROTEZIONE
ARIO 90	90	15	240	90	3	30	36	IPX4
ARIO 100	100	15	240	100	4	39	36	IPX4
ARIO 120	120	15	240	140	5	49	38	IPX4
ARIO 150	150	15	240	160	5	49	38	IPX4

4. Collegamenti Elettrici



5. Avvertenze generali

L'apparecchio deve scaricare in una canna di esalazione singola. Se lo scarico avviene direttamente all'esterno, è indispensabile l'applicazione di una griglia di protezione. Assicurarsi che nel locale dove è applicato l'aspiratore ci sia un adeguato rientro d'aria. La disconnessione dell'apparecchio dalla rete elettrica deve essere assicurata per mezzo di un interruttore con una distanza di apertura dei contatti che consenta la disconnessione completa nelle condizioni della categoria di sovratensione III e conformemente alle regole d'installazione. L'apparecchio è costituito in "classe" II (doppio isolamento) e non necessita di massa terra. L'installazione può essere eseguita indifferentemente a parete o a soffitto, i dati tecnici sono sulla targhetta applicata all'aspiratore. L'aspiratore è a marchio CE quindi conforme alle Direttive Europee: CE2006/95; CE2004/108. Temperatura ambiente massima 40°C.

PULIZIA DEGLI ASPIRATORI: togliere la corrente, poi togliere la griglia dal vano motore, pulire la ventola con un pennello avendo cura di non bagnare il motore, rimontare la griglia al vano motore.

L'apparecchio non è destinato a essere usato da persone (bambini compresi) le cui capacità fisiche, sensoriali o mentali siano ridotte, oppure con mancanza di esperienza o di conoscenza, a meno che esse abbiano potuto beneficiare, attraverso l'intermediazione di una persona responsabile della loro sicurezza, di una sorveglianza, o di istruzioni riguardanti l'uso dell'apparecchio. **I bambini devono essere sorvegliati per sincerarsi che non giochino con l'apparecchio.**

6. SMANTELLAMENTO E RICICLAGGIO INFORMAZIONE AGLI UTENTI

Ai sensi dell'art. 13 del decreto legislativo 25 luglio 2005, n. 151 "attuazione delle Direttive 2002/95/CE, 2002/96/CE, e 2003/108/CE relative alla riduzione dell'uso di sostanze pericolose nelle apparecchiature elettriche ed elettroniche, nonché lo smaltimento dei rifiuti" il simbolo del cassonetto barrato riportato sull'apparecchiatura o sulla sua confezione indica che il prodotto alla fine della propria vita utile deve essere raccolto separatamente dagli altri rifiuti.

L'utente dovrà pertanto, conferire l'apparecchiatura giunta a fine vita presso gli idonei centri di raccolta differenziata dei rifiuti elettronici ed elettrotecnici, oppure riconsegnarla al rivenditore al momento dell'acquisto di una nuova apparecchiatura di tipo equivalente, in ragione di uno a uno. L'adeguata raccolta differenziata per l'avvio successivo dell'apparecchiatura dismessa al riciclaggio, al trattamento e allo smaltimento ambientale compatibile contribuisce ad evitare possibili effetti negativi sull'ambiente e sulla salute e favorisce il reimpiego e/o riciclo dei materiali di cui è composta l'apparecchiatura. Lo smaltimento abusivo del prodotto da parte dell'utente comporta l'applicazione delle sanzioni amministrative previste dalla normativa vigente.

compatibile contribuisce ad evitare possibili effetti negativi sull'ambiente e sulla salute e favorisce il reimpiego e/o riciclo dei materiali di cui è composta l'apparecchiatura. Lo smaltimento abusivo del prodotto da parte dell'utente comporta l'applicazione delle sanzioni amministrative previste dalla normativa vigente.

**FOR OTHER
LANGUAGES
MANUAL SEND AN
EMAIL TO:
INFO@PLIKC.COM**



Il simbolo del cestino barrato riportato sull'apparecchio indica che il prodotto, alla fine della propria vita utile, dovendo essere trattato separatamente dai rifiuti domestici, deve essere conferito in un centro di raccolta differenziata per apparecchiature elettriche ed elettroniche, oppure riconsegnato al venditore al momento dell'acquisto di una nuova apparecchiatura equivalente. L'utente è responsabile del conferimento dell'apparecchio a fine vita alle appropriate strutture di raccolta. L'adeguata raccolta differenziata per l'avvio successivo dell'apparecchio dimesso al riciclaggio, al trattamento e allo smaltimento ambientale compatibile contribuisce ad evitare possibili effetti negativi sull'ambiente e sulla salute; e favorisce il riciclo dei materiali di cui è composto il prodotto. Per informazioni più dettagliate inerenti i sistemi di raccolta disponibili, rivolgersi al locale servizio di smaltimento rifiuti. Lo smaltimento abusivo del prodotto da parte dell'utente comporta l'applicazione delle sanzioni amministrative di cui al D.Lgs. n.22/1997 art.50 e seg. dello stesso D.Lgs.

